

日本画体験教室のご案内



日本画とは？代表的な素材の岩絵具、膠(にかわ)に触れ体験し、美術に親しんでもらう教室です。



- 日 程 令和 6 年(2024)8 月 21 日(水)
13:00~15:30
- 場 所 山口蓬春記念館 別館 多目的室
(神奈川県三浦郡葉山町一色 2320)
- 対 象 高校生以上
- 費 用 500 円
- 定 員 10 名(先着順)
- 締 切 令和 6 年(2024)8 月 9 日(金)
- 講 師 当館学芸員
- 申込方法 インターネットからのお申込みとなります。
詳しくは当財団ホームページをご覧ください。
(募集開始日:7月1日)

岩絵具って何？

実際にみて、さわって、
遊んでみよう！



財団 HP

(<https://www.jrtf.or.jp/long-life-education/index.html>)

申込期間は、開催日の前月 1 日から 2 週間前までとなります。
※お申込みされた個人情報、教室の運営及び当財団の各種資料をお送りするために
使用し、それ以外に使用することはありません。

- その他 *お申込みされた方は当日に限り、山口蓬春記念館を無料でご覧いただけます。
*汚れても良い服装でご参加ください。
*教材等は当館でご用意いたします。
*館内でのマスク着用はご来館者の判断に委ねます。
*ご入館前にアルコールによる手指の消毒にご協力ください。
*中止・変更も御座いますので、予め当財団の HP をご確認ください。
- 後 援 葉山町教育委員会

- 問合せ先 〒240-0111 神奈川県三浦郡葉山町一色 2320 山口蓬春記念館
TEL:046-875-6094 (10:00~16:00 火~日)

山口蓬春記念館 ほうしゆん ご来館の案内



画室にたたずむ蓬春

山口蓬春(1893—1971)は、東京美術学校(現・東京藝術大学)日本画科に学びました。古典による伝統的な日本画を探求する一方で、西洋画の技法を取り入れる等、従来にない数々の試みを実践し、独自の新日本画の世界を築きました。日本画の進展に大いに貢献した蓬春は、昭和40年には文化勲章を受章、数々の業績を残しています。

当館は、山口家より土地・建物及び所蔵の美術品を遺贈された公益財団法人JR東海生涯学習財団が、蓬春の偉業を永く後世に伝えることを目的として、平成3年10月15日に開館したものです。

山を背にして葉山の海をのぞむ風光明媚な場所に立地する当館では、蓬春の作品やコレクションを展示するほか、著名な建築家である吉田五十八氏設計の画室、四季の趣豊かな庭園を公開しております。主屋と画室は国登録有形文化財です。

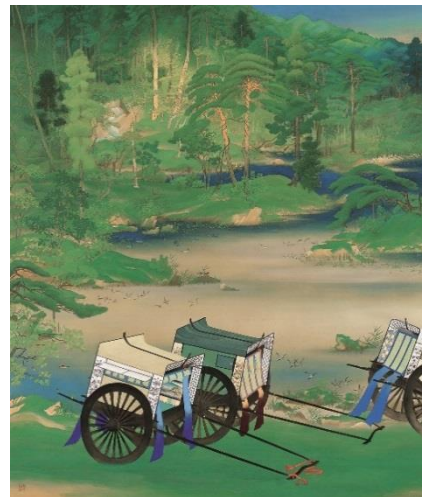
来館された方には、蓬春の生前の創作活動を偲んでいただくとともに、葉山の自然を満喫していただけます。



吉田五十八氏設計の画室 昭和28年



山口蓬春《新冬》昭和37年 山口蓬春記念館蔵



山口蓬春《緑庭》昭和2年 山口蓬春記念館蔵

開館時間 10:00~16:30(但し、入館は16:00まで)

休館日 毎週月曜日(但し、祝・休日の場合は開館、翌日休館)

展示替え日、館内整備日、年末年始

※変更することがありますので詳細は事前にお問い合わせください。

入館料 600円 高校生以下は無料

(障がい者割引) 100円割引

(団体割引) 100円割引

※20名以上の団体で1週間前までに予約した場合

(連携館割引) 100円割引 (当日観覧券のみ)

※連携館: 葉山しおさい公園・博物館(当日大人券のみ)

神奈川県立近代美術館 葉山(企画展当日の一般券・学生券のみ)

所在地 〒240-0111 神奈川県三浦郡葉山町一色 2320

TEL: 046-875-6094 FAX: 046-875-6192

URL: <https://www.hoshun.jp/>

交通

JR 横須賀線・湘南新宿ライン「逗子駅」より京浜急行バス 3番乗場、又は京浜急行線「逗子・葉山駅」南口2番乗場より「海岸回り葉山行(逗12)」か「海岸回り葉山福祉文化会館行(逗11)」にて約20分「三ヶ丘・神奈川県立近代美術館前」下車徒歩2分。※当館には専用駐車場がございませんので、周辺の有料駐車場をご利用くださいますようお願いいたします。

